

# RIDER CUMBIA BOOM BOX

Bonjour, vous allez accueillir 7 personnes du groupe Cumbia Boom Box

Si le lieu de jeu se trouve à plus d'une heure de route prévoir des hébergements propres et regroupés avec petits déjeuners pour 7 personnes.

Le groupe demande 7 repas chauds dont 3 végétariens.

## Pour les Loges :

Le groupe demande une loge pas trop loin de la scène, avec miroirs, tables et chaises, des toilettes à proximité avec un point d'eau.

Merci de nous fournir de l'eau potable,

De l'eau gazeuse

Bières,

Vin blanc,

Vodka,

Sodas

Ginger beer

Citron,

M&M's

Petits gâteaux salés et sucrés,

Cacahuètes,

## Technique :

Prévoir 1h d'installation et 1h de balances Son

-Le groupe se compose de 5 musiciennes et 2 techniciens (son et light) sur scène (cf plan de scène), a besoin de 2 praticables 2x1m à 0,40m de hauteur, espace de jeu environ 6m d'ouverture minimum sur environ 6m de profondeur.

-Système de diffusion PROFESSIONNEL (DnB , L Acoustics, Nexo), avec SUB (impératif), qui est capable de couvrir la zone publique sans distorsion.

Le groupe demande une table de mixage exclusivement MIDAS M32 ou X32. Si ce n'est pas possible il impératif de prévenir Notre ingé son Lionel au 07 77 28 20 36

-Le groupe se déplace avec son rack ( DL 32 + IEM ) pour toutes les musiciennes.

-2 retours sont demandés en cas de panne IEM Prévoir le spare nécessaire si besoin.

-Dans l'idéal le stockage rack se situe à jardin.

**Prévoir un emplacement régie 2x1m ainsi qu'un câble RJ 45 CAT 6-7 qui relie la régie à la scène.  
Le placement de la régie est important !!! pas à jardin, ni à cour. Absolument devant le système.**

**Le groupe a besoin de :**

**8 grands pieds de micro + 5 petits pieds de micro.**

**4 micros SM 58**

**1 micro HF BETA 58 ou SM 58**

**1 boîte DI arr 133 ou J48**

**3 micros statiques (SM 81 ou KM 184)**

**3 micros SM 57**

**1 micro E 604 ou 421**

**câble RJ 45 CAT 6-7**

**1 câble Xlr de 10 mètres minimum pour la chanteuse Lead.**


***La fiche technique est en évolution, n'hésitez pas à contacter notre ingé Son , Lionel au 07 77 28 20 36 pour adaptation si besoin.***

***MAJ FÉVRIER 2024***


## PATCH CUMBIA BOOM BOX

NOMS	PISTES	INSTRUMENTS	MICROS	
Ordi	1	Drum	Xlr	
	2		Xlr	
	3	Top	Xlr	
	4		Xlr	
	5	Bass	Xlr	
	6		Xlr	
	7	FX	Xlr	
	8		Xlr	
	9	Vx Fx	Xlr	
	10		Xlr	
Flora	11	Accordéon main gauche	Own mic	
	12	Accordéon main droite	Own mic	
Karen	13	Congas Tumbadora	SM 57	
	14	Congas Quinto	SM 57	
	15	Bongo	SM 57	
	16	OH	SM 51 ou KM 184	
	17	TB	E 604 ou 421	
Capucine	18	Saxophone Ténor	Own mic	
	19	Cymbale/charley/guiro	OH KM 184	
Claire	20	Saxophone Soprane	Own mic	
	21	Synthé	DI arr 133 ou J48	Di
Océane	22	Voix LEAD	E 935 Own mic	Xlr 10m min
	23	Voix (Flora)	SM 58	
	24	Voix (Claire)	SM 58	
	25	Voix (Karen)	SM 58	
	26	Voix (Capucine)	SM 58	
ambiance	27	AMB	SM 81 ou KM 184	
ambiance	28	AMB	SM 81 ou KM 184	
clic	29			


Devant de scène




Capuçine sax ténor  
+ percus + voix  
(18/19/26)



Océane Voix lead + Pad  
(22)




Claire sax Soprane  
Synthé+ Pad + voix  
(20/21/24)




Flora accordéon + Voix  
(11/12/23)

PRATOS: 2X2m / 0,40m H



Karen congas +  
bongos+ autres  
percus + voix  
(17/25)



+Rack DL  
IEM

COUR

=  
Di Boite Di  
= 220V  
= SM  
58

JARDIN

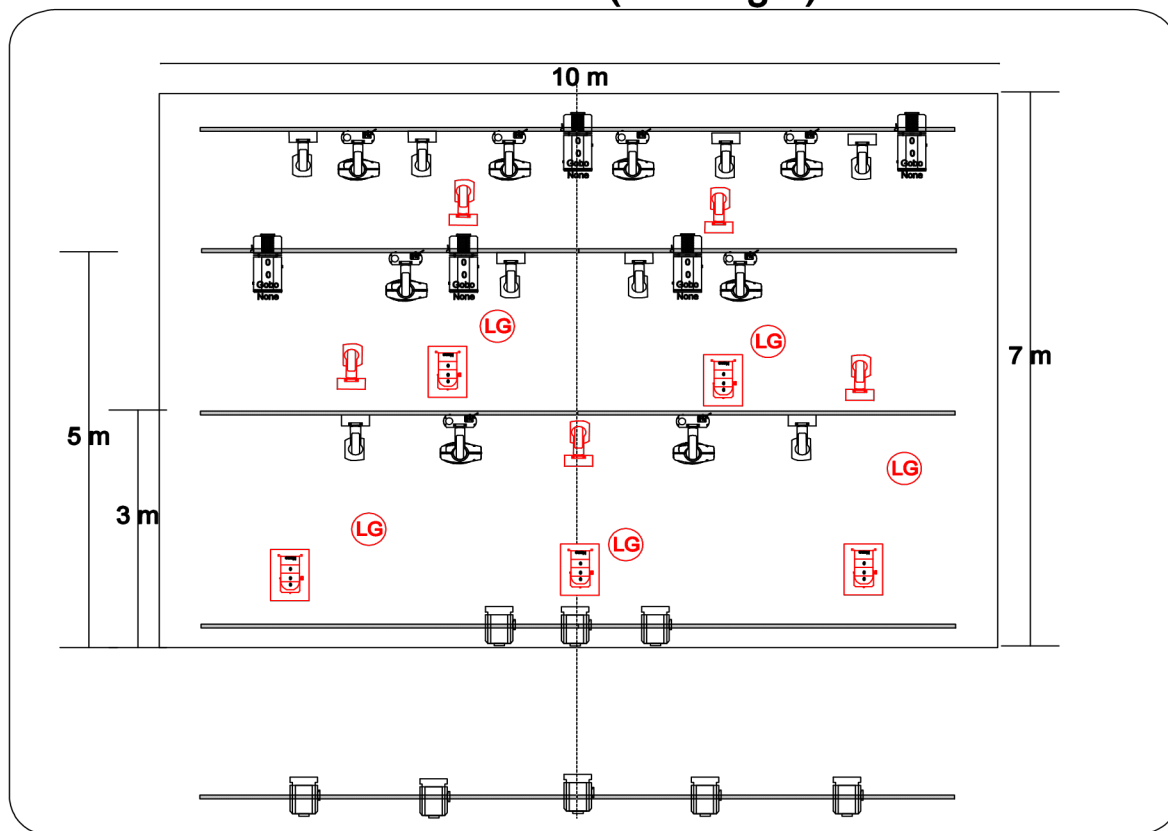
Lointain

Taille de la scène:  
Largeur 8m (6m minimum)  
Profondeur 6m

## Lumière : plan de feu

Peut-être modifiable dans ce cas il est impératif contacter notre ingé Lumières Max Moreau au 06 26 72 08 05

### Cumbia Boom Box ( on stage )



proj	nombre	Description
	8	Spot type painte Robe
	13	wash type quantum martin
	5	decoupees 714 sx
	8	Pc 2000w
	5	Par cp 62 sur platine
	5 (Cle)	lignes graduéesmaxi 1kw

### CBB on stage

**Au sol : en rouge**  
**Console : grand ma2 light**  
**Machine à brouillard : mdg atmro**  
**Tous les projecteurs sont solo.**

Fond de scène et pendrillons noirs  
 Pléces blanches.  
 Les projecteurs seront montés et patchés à l'arrivée de l'équipe technique.  
 Accroche d'un tulle en fond de scène sur la dernière perche ( prévoir sous perche si pas possibilité de charger la perche) dim h:6m / L:8m sur nouettes  
 Prévoir arrivée dimx au lointain et alim 16A  
 Pour tous changement ou adaptation, merci de d'anticiper le plus possible.

version 1.1	janvier 2024
Eclairagiste : Max Moreau	
06.26.72.08.05	maxmoreau@hotmail.com