



Bonjour à toute l'équipe,

Nous sommes ravis de faire partie de votre programmation. Voici quelques informations pour notre rencontre. Vous allez accueillir **7 personnes** de l'équipe **CUMBIA BOOM BOX**, 5 musiciennes, un technicien son et un technicien lumière.

ACCUEIL

Si le lieu de jeu se trouve à plus d'une heure de route prévoir des hébergements propres et regroupés avec :

- petits déjeuners pour 7 personnes.
- 7 repas chauds dont **2 végétariens**.

Pour les Loges :

- une loge pas trop loin de la scène, avec miroirs, tables et chaises, des toilettes à proximité avec un point d'eau potable.

Les petits trucs qu'on aime bien avoir dans les loges : (si possible produits locaux très appréciés)

- petits gâteaux salés et sucrés
- fruits / fruits secs
- Tablette de chocolat 70%
- Fromage / pain
- cacahuètes
- vin blanc, jus de fruit, eau pétillante....

Les petits trucs en plus qui font vraiment plaisir, mais qui ne sont vraiment pas obligatoires :

- Vodka ou Rhum, ginger beer, citron....

TECHNIQUE

Pour une bonne préparation, prévoir **1 h d'installation** ainsi qu'**1h de balance**.

Nous avons besoin de :

- 2 praticables 2x1m à 0,40m de hauteur,
- un espace de jeu de 6m d'ouverture minimum sur environ 6m de profondeur
- un système de diffusion **PROFESSIONNEL** de type (DnB , L Acous?cs, Nexo ect...), avec des **SUBs** (impératif)
- Le système sera calé par un professionnel et fonctionnel avant l'arrivée du groupe et sera capable de couvrir la zone publique sans distorsion.
- une console de mixage MIDAS M32/X32 ou Behringer wing.**

Si ce n'est pas possible il est impératif de prévenir notre ingé Son **Dider Bedat au 06 24 07 13 42** car nous pouvons nous adapter sur d'autres consoles (Midas Pro 2, Midas HD96, Yamaha CL5, A&H SQ series, A&H DLive series).

Le groupe se déplace avec **son rack HF** (Midas DL 32 + IEM Shure PSM300 + récepteur HF pour les saxophones et accordéon). Il devra se situer **à moins de 5m de votre stage rack** et plutôt **à jardin** mais nous acceptons qu'il soit à cour.

- Nous avons besoin aussi de :

- 1 HF Shure SM58 Axiant AD4D ou Shure UR4D
- 2 retours (Side) sont demandés en cas de panne IEM
- Prévoir un câble RJ 45 CAT 5-6 ou 7 qui relie la régie à la scène.

La régie sera centrée par rapport au système de diffusion et située dans le premier 2/3 de La zone du publique.

Le plan de feu peut être modifiable dans ce cas contacter notre ingé lumière.

CONTACT

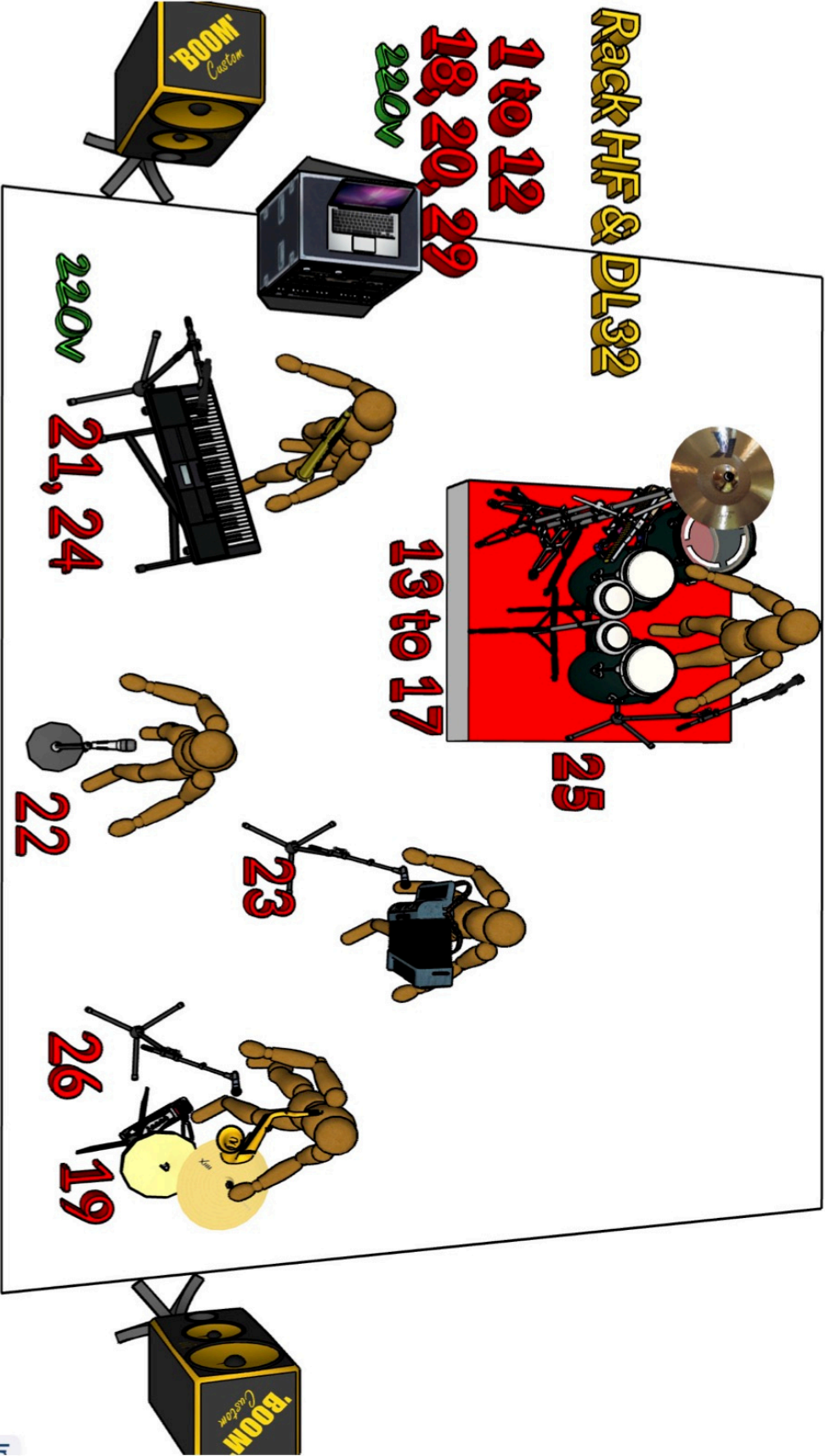
Son : Didier 06 24 07 13 42

Lumière : Max 06 26 72 08 05

Artiste : Capucine 06 63 76 43 41



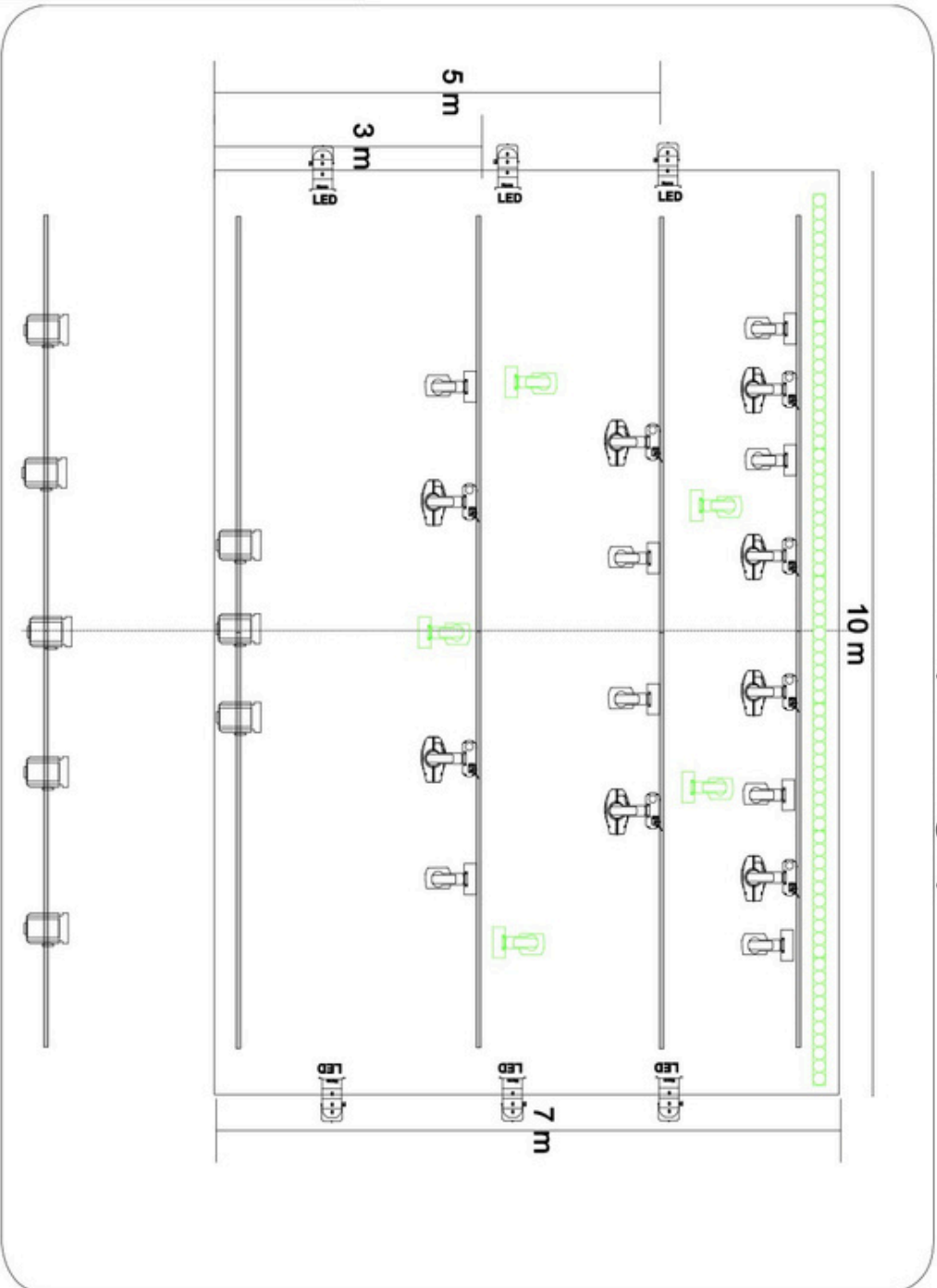
Columbia Boom Box



PATCH CUMBIA BOOM BOX

NOMS	PISTES	INSTRUMENTS	MICROS	PIEDS	
Ordi	1	Drum	Xlr / RACK		
	2		Xlr / RACK		
		3	Top	Xlr / RACK	
		4		Xlr / RACK	
		5	Bass	Xlr / RACK	
		6		Xlr / RACK	
		7	FX	Xlr / RACK	
		8		Xlr / RACK	
		9	Vx Fx	Xlr / RACK	
		10		Xlr / RACK	
Flora	11	Accordéon main gauche	HF mic / RACK	FOURNI	
	12	Accordéon main droite	HF mic / RACK	FOURNI	
Karen	13	Congas Tumbadora	SHURE SM 57	PETIT	
	14	Congas Quinto	SHURE SM 57	PETIT	
	15	Bongo	SHURE SM 57	PETIT	
	16	OH	SM 81 ou KM 184	PETIT	
	17	TB	E 604 ou 421		
Capucine	18	Saxophone Ténor	HF mic / RACK	FOURNI	
	19	Cymbale/charley/guiro	SM 81 ou KM 184	PETIT	
Claire	20	Saxophone Soprane	HF mic / RACK	FOURNI	
	21	Synthé	DI BSS 133 ou Radial J48		
Océane	22	Voix LEAD	SHURE SM 58 HF	GRAND	
	23	Voix Accordéon (Flora)	SHURE SM 58	GRAND	
	24	Voix Soprane/Synth (Claire)	SHURE SM 58	GRAND	
	25	Voix Percu (Karen)	SHURE SM 58	GRAND	
	26	Voix Sax Ténor(Capucine)	SHURE SM 58	GRAND	
ambiance	27	AMB	SM 81 ou KM 184		
ambiance	28	AMB	SM 81 ou KM 184		
clic	29		Xlr / RACK		

Cumbia Boom Box (on stage)



proj	nombre	Description
	8	Spot type palette Robe
	13	wash type quantum mark II
	8	Pc 2000w
	6	Par led rbw zoom
	7	barres led prod

CBB on stage

matériel prod en vert

Console : grand maz light
 Machine à brouillard : mdg atmro
 Tous les projecteurs sont solo.

Fond de scène et penderions noirs
 Frises blanches.
 Les projecteurs seront montés et patchés à l'arrivée de l'équipe technique.
 Accroché d'un câble en fond de scène sur le dernier perche (prévoir sous perche et pas possible de changer le perche) 6m h/dm / 6m sur nouvelles
 Prévoir anche deux U2 au sonlab et atm 16A
 Pour tous changement ou adaptation, merci de l'anticiper le plus possible.

version 1.1	janvier 2024
Eclairagiste : Max Moreau	
06.26.72.08.05	maxmoreau@hotmail.com